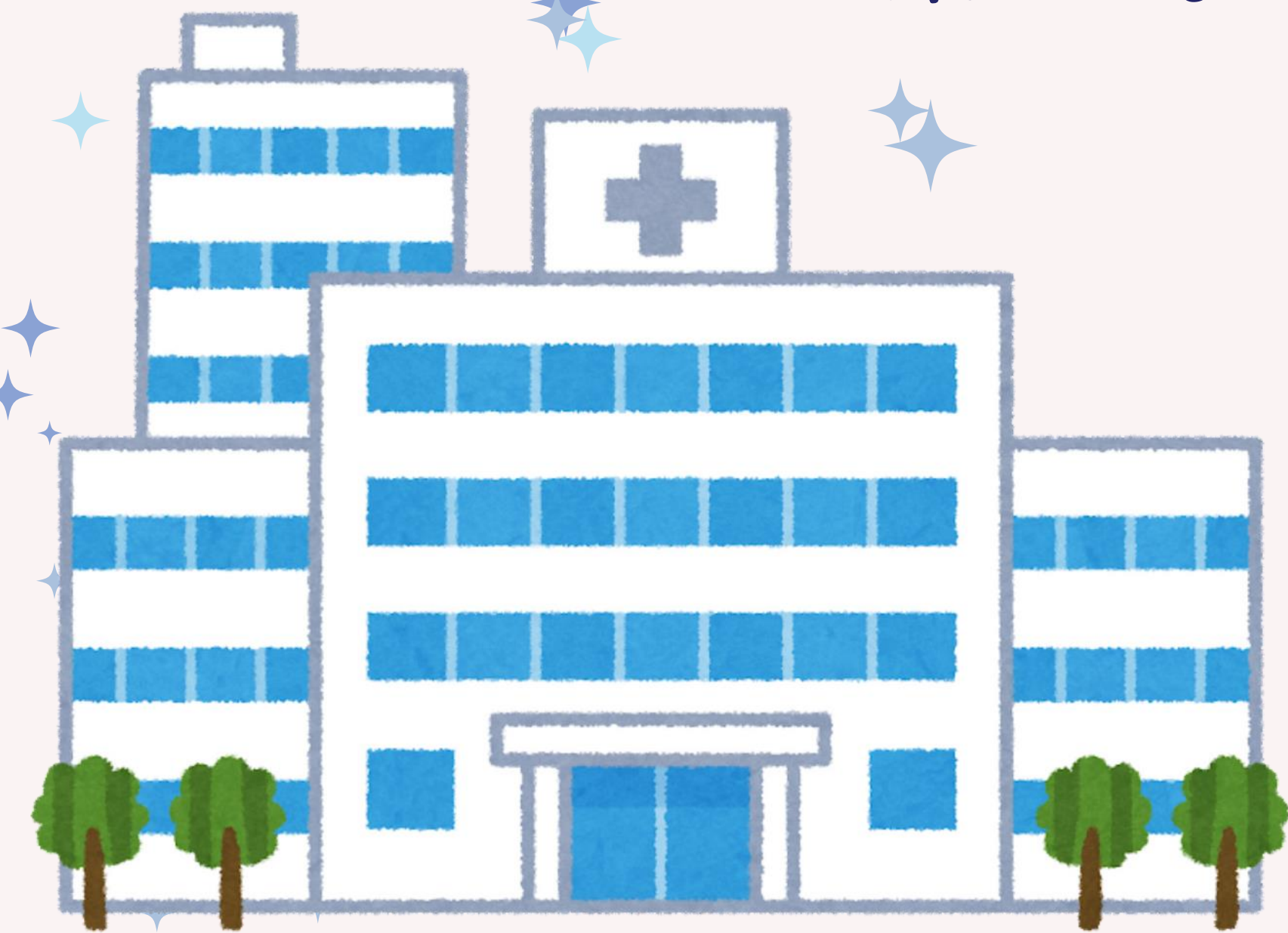


# ต่อชีวิตด้วยลมหายใจ

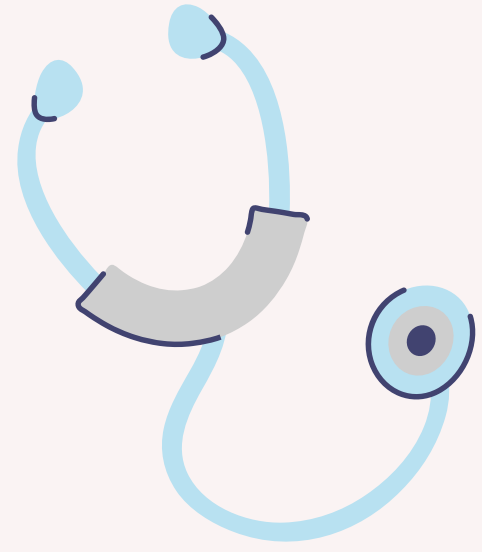


จัดทำโดย

ทีมงาน หน่วยจ่ายกลาง







# ปัญญาและสาเหตุ





เนื่องด้วยสถานการณ์ ที่มีผู้ป่วยภาวะหายใจล้มเหลว

ต้องรักษาด้วยการใส่ท่อช่วยหายใจ และจำเป็นต้องพ่นยา

ที่ช่วยลดการหายใจหอบเหนื่อยให้ทันทันที

\*\*\*ในสถานการณ์ที่ฉุกเฉิน\*\*\*

การหาอุปกรณ์พ่นยาและข้อต่อเครื่องพ่นยา มีผลทำให้ผู้รับบริการได้รับ

ความล่าช้าในการรักษา การมีอุปกรณ์ที่พร้อมต่อการใช้งานจึงถือว่า

มีความจำเป็นอย่างมาก !







ซึ่งการพ่นยาผู้ป่วยใส่ท่อช่วยหายใจแต่ละครั้ง

ต้องหาทั้งข้อต่อต่อ กับ tube

หากระเปาะพ่นยาที่พอดีกับข้อต่อ

แล้วถ้ามันดาวน์ จนนหาไม่ได้ล่ะ ?

ตอบ . . . ก็ประยุกต์ใช้โดยการพันกับเทปขาว . . .

ซึ่งจะดีกว่าไหมถ้าเรามี Set สำเร็จรูปที่พร้อมใช้งาน!!!





จากศึกษาร่วมกับผู้ปฏิบัติงานเราจึง  
แก้ปัญหาโดยการ  
ผลิต SETพ่นยา TUBE ขึ้นมา

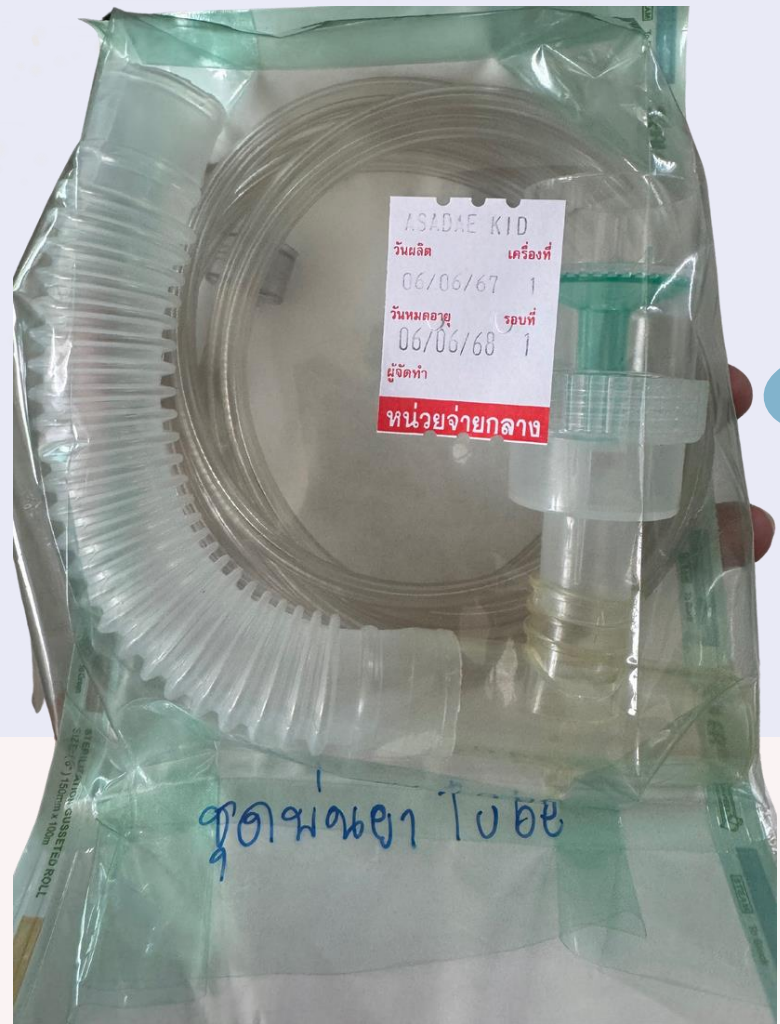
อาจจะหนักภาพไม่ออกใช่ไหมครับ งั้นไปดูกัน



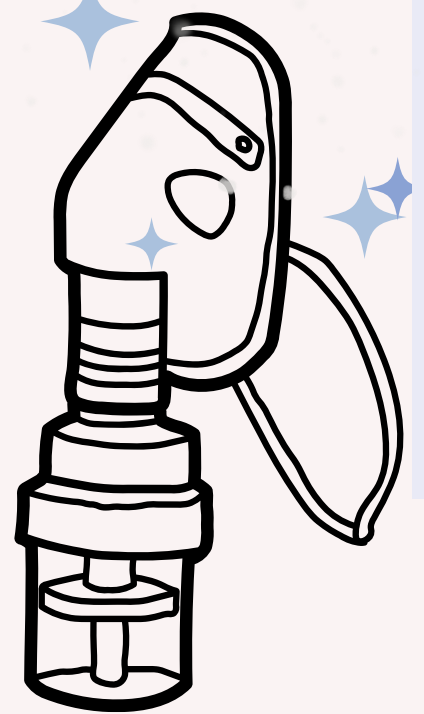
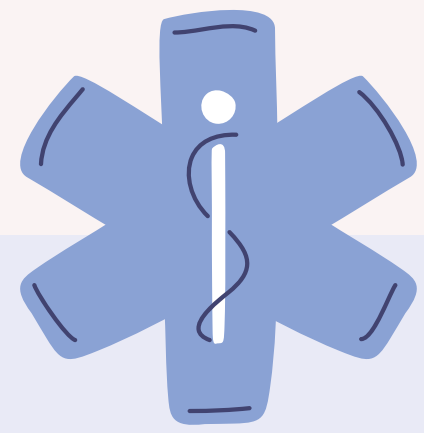
ต่อกับท่อช่วยหายใจผู้ป่วย

ต่อกับ Ambubag

ตัว ชุดพ่นยา TUBE

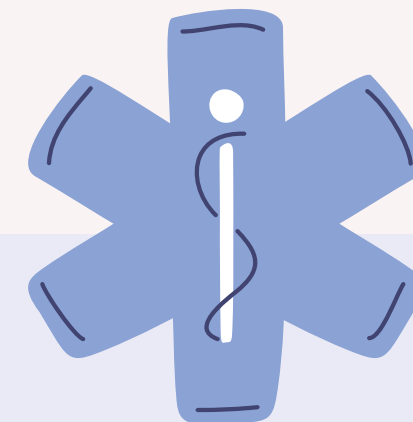


ชุดพ่นยา Tube



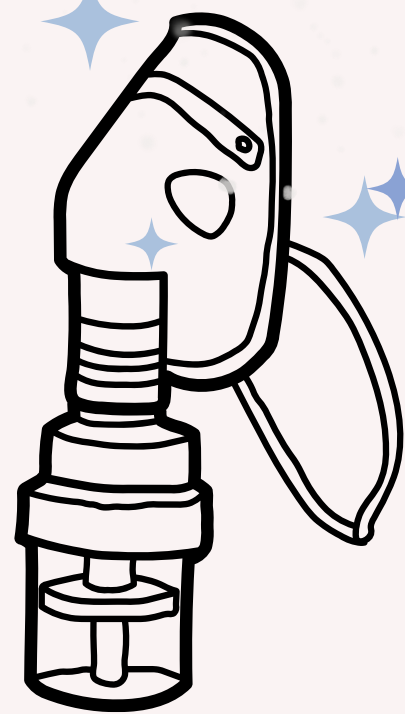
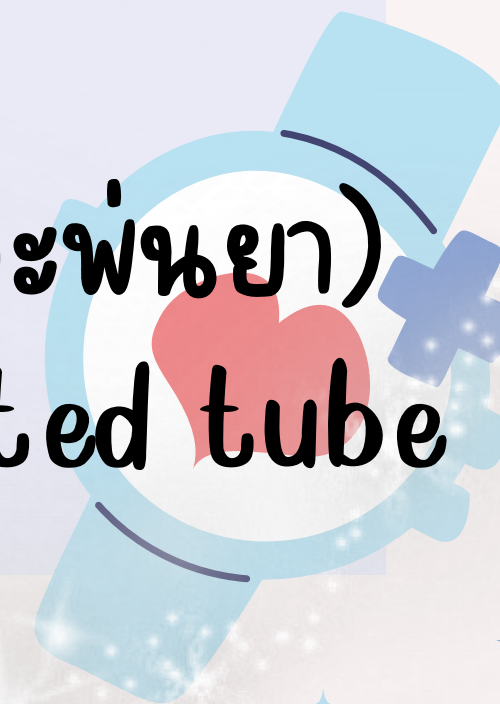


# ตัว ชุดพ่นยา TUBE



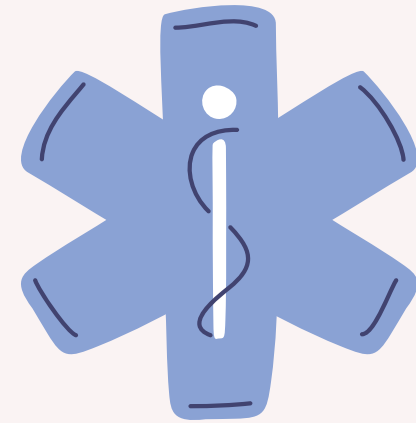
ภายใน set ประกอบด้วย

1. กระเปาะพ่นยา
2. ข้อต่อพ่นยา
3. สายออกซิเจน (ที่ใช้ต่อกับกระเปาะพ่นยา)
4. งวงช้าง (สายออกซิเจน Corrugated tube)

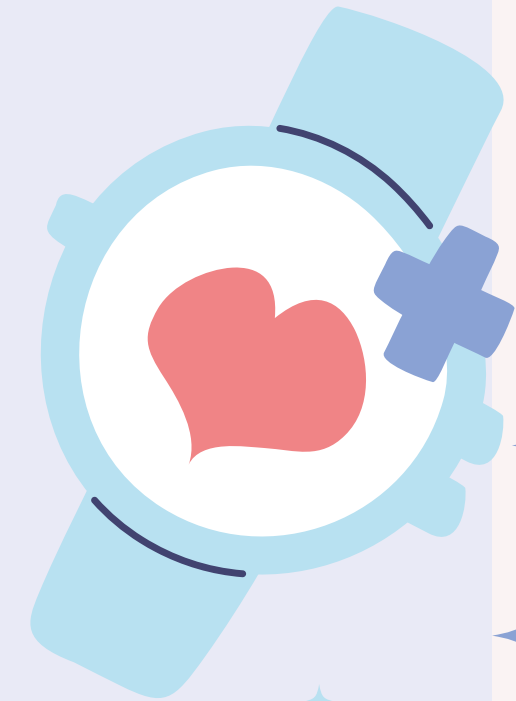
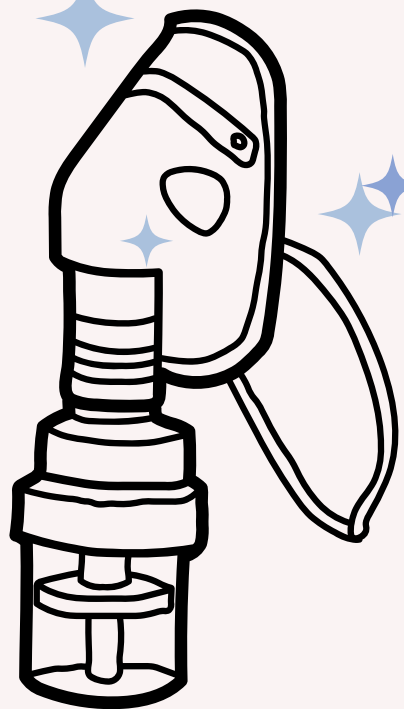




# เป้าหมาย



1. เพื่อให้ผู้ป่วยได้รับการรักษาที่รวดเร็วและทันต่อเวลาที่
2. เพื่อลดระยะเวลาในการเตรียมอุปกรณ์ในการพ่นยา
3. เพื่อให้การรักษาเป็นไปอย่างมีประสิทธิภาพ



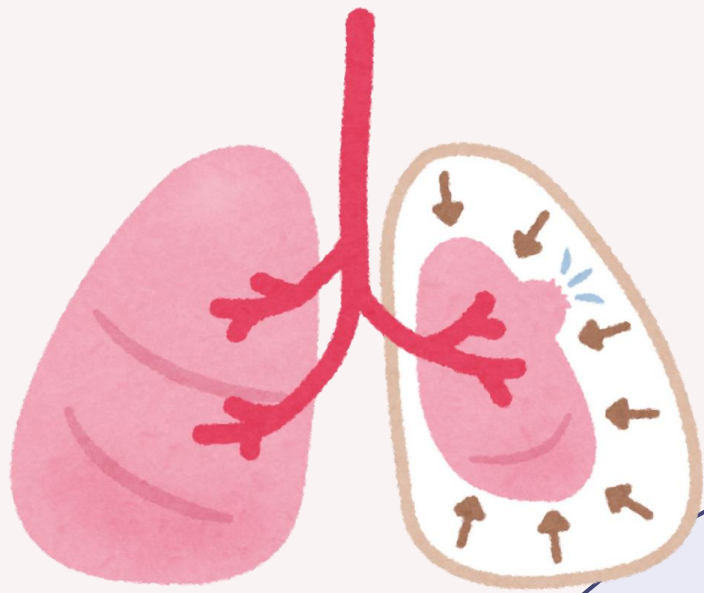
# การดำเนินงาน

1. ศึกษาปัญหาและความต้องการด้านการใช้งานของผู้ปฏิบัติงานจริง
2. เสนอแนวทางการแก้ปัญหา และ ออกแบบร่วมกับผู้ปฏิบัติงาน
3. จัดหาอุปกรณ์ และ ข้อต่อที่พอดีต่อ set พ่นยา นั้นๆ
4. ออกแบบชุด set พ่นยา tube ให้พร้อมต่อการใช้งาน
5. ส่งให้ทีมผู้ป่วยในและ ER ทดลองใช้งาน

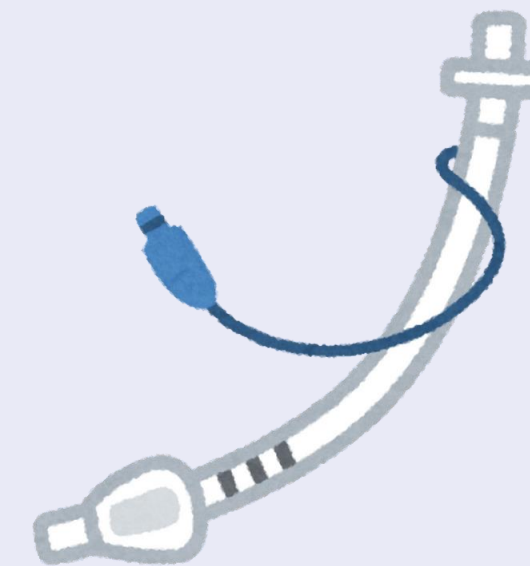




# การ



6. ประเมินผลการใช้งาน กับผู้ปฏิบัติงานจริงงาน
7. ปรับปรุงแก้ไขให้สะดวกต่อการใช้งานมากขึ้น
8. นำไปใช้งานจริงกับหน่วยงาน



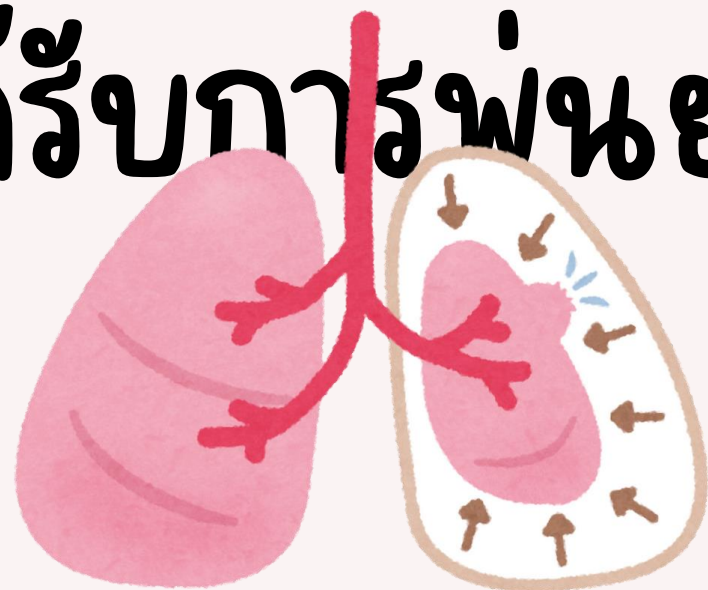
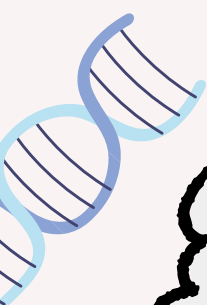
# การวัดผลและผลของการเปลี่ยนแปลง

1. ผู้ป่วยได้รับการรักษาที่รวดเร็วและทันสมัยมากที่สุด

ขึ้น

2. การใช้เวลาในการจัดเตรียมอุปกรณ์ลดลง

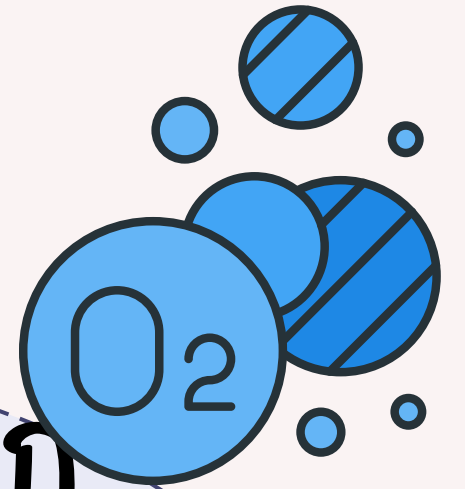
3. ผู้ป่วยได้รับการพ่นยาอย่างมีประสิทธิภาพ





# บทเรียนที่ได้รับ

การมีอุปกรณ์ที่เพียงพอ พร้อมใช้ หยิบใช้สะดวก  
มีส่วนสำคัญที่ช่วยให้ผู้รับบริการได้รับการรักษา  
และดูแลที่รวดเร็วมากขึ้น  
รวมทั้งช่วยเพิ่มประสิทธิภาพในการดูแลรักษาผู้ป่วย  
และช่วยลดระยะเวลาในการปฏิบัติงานของผู้ปฏิบัติงาน



# ขอขอบคุณครับ

นำเสนอโดย

กระผมนายสมเดช

ผู้ที่หล่อที่สุดใน Supply ครับ



SUPPLY  
TEAM

